

La Seine à Vélo en fête pour célébrer le printemps !

La Seine à Vélo, itinéraire cyclable qui relie Paris à la mer, organise des animations tout le long de son parcours en partenariat avec les territoires qu'il traverse, samedi 7 mai, le week-end du 14 et 15 mai, et dimanche 22 mai. Ils invitent petits et grands à venir pédaler et fêter le printemps autour d'ateliers, de jeux, de spectacles de rue et bien d'autres activités faisant la part belle au vélo et aux richesses locales, de Rueil-Malmaison au Havre et Deauville.

Programme des animations



RUEIL-MALMAISON (Hauts-de-Seine)

Le Département des Hauts-de-Seine, en partenariat avec la Ville de Rueil-Malmaison, célèbre La Seine à Vélo au stade Michel Ricard. Dans une ambiance conviviale et festive, de nombreuses animations autour du vélo raviront petits et grands : trial, draisiennne, bike parc mobile, atelier de décoration de vélos fleuris, atelier de réparation de vélos, marquage bicycode, remise en selle, simulateur de vélos, etc.

Des vélos seront mis à disposition pour ceux qui souhaitent découvrir l'itinéraire le long de la promenade bleue, un chemin de halage réhabilité par le Département entre Rueil-Malmaison et Nanterre.

Pour les plus joueurs, un **jeu de piste cyclable** sera organisé à travers un ensemble d'énigmes et d'anecdotes.

La journée se terminera par une **cyclo-parade et un spectacle de rue** avec acrobates, échassiers, jongleurs, musiciens et leur rosalie-gramophone.

Infos pratiques

Dimanche 22 mai de 10h à 19h

Accès : Stade Michel Ricard – 92500 Rueil-Malmaison (depuis Paris : RER A - arrêt Rueil-Malmaison)

Restauration sur place

[Programme complet](#)



LA ROCHE-GUYON (Val-d'Oise)

La Roche-Guyon fête le vélo ! Au centre du village, un départ pour des **itinéraires de découvertes accompagnés ou avec road-book**. Les visiteurs y trouveront également **des exposants** : tourisme à vélo, club de vélo, professionnels du cycle, avec possibilité de louer un vélo à assistance électrique (VAE) sur place. Le **Parc Naturel Régional du Vexin Français** présentera le tourisme à vélo en Val d'Oise et le **Département du Val d'Oise** mettra en avant La Seine à Vélo.

Les exposants sur place présenteront leur activité et des animations : Vélo club de Gasny (école cyclo), comité départemental 95 de la FFCT (atelier de maniabilité), Vernon Cycles (vente de cycles), Décllic' Cyclo (réparation), Vel'OFIL du Vexin (écotourisme et location de VAE). En complément, des **animations ludiques pour petits et grands** : manège à vélo, vélo smoothies, quiz... et bien d'autres si le soleil est au rendez-vous.

Infos pratiques

Dimanche 15 mai de 11h à 17h (départ itinéraires à 14h)

Accès : Place de l'Écu, La Roche-Guyon

Gratuit - Venir avec un vélo en bon état pour les itinéraires

[Page de l'évènement](#)



DE VERNON À GIVERNY (Eure)

Accueil touristique sur Vernon : les visiteurs pourront participer au **quizz gratuit itinérant** visant une mise en valeur patrimoniale des différentes communes de Seine Normandie Agglomération concernées par le tracé de La Seine à Vélo (Giverny, Vernon, Pressagny l'Orgueilleux, Notre Dame de L'isle, Port Mort, Bouafles, Vezillon, Les Andelys). **Remise de goodies et tirage au sort** pour gagner un lot spécial.

La commune de Vernon organise une **visite-randonnée** de 5 km, à travers rues, chemins de terre, champs et collines, sur les pas des impressionnistes pour découvrir les points de vue qui ont inspiré Claude Monet. Arrivés à Giverny, les participants pourront garer leur vélo sur le parking vélo réaménagé à cet effet, situé devant le pavillon en haut du parking voitures. Une guide attendra le groupe dans le hall du musée (si besoin, demander à l'accueil) pour une **balade d'1h30 dans le village sur les pas des impressionnistes**.

Un atelier de réparation de vélos sera également installé aux Tourelles et les enfants pourront obtenir un "permis vélo" s'ils réussissent leur parcours !

Enfin, un **concert du groupe swing 276** est organisé au niveau du Château des Tourelles à Vernon, ce groupe propose une musique enivrante aux influences jazz manouche, musette et chanson française rétro.

Infos pratiques

Samedi 14 et dimanche 15 mai de 10h à 17h - Accueil touristique au parc des Tourelles à Vernon

Dimanche 15 mai :

- visite-randonnées avec deux départs à 10h et à 14h30 (durée 1h30), sans inscription, 20 participants par départ
- concert swing 276 au Château des Tourelles, de 14h à 17h - gratuit

Restauration sur place



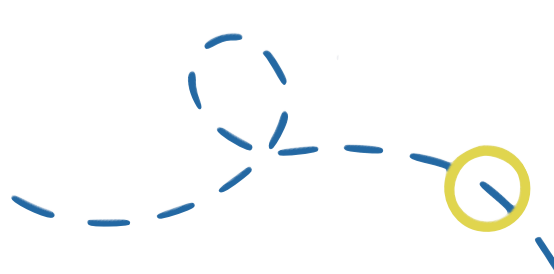
BOUAFLES (Eure)

Les habitants de Bouafles seront chaleureusement invités à participer à une journée festive. La commune proposera à ses administrés de **décorer leurs vélos aux plus belles couleurs du printemps de la moisson** et de **déambuler en musique** depuis le camping Château de Bouafles jusqu'au hameau de Mousseaux, en empruntant le chemin balisé vers la passerelle "des Carriers" et le tracé du chemin des pêcheurs. Les associations culturelles, sportives ainsi que les enfants de l'école « Bois de Seine » participeront à l'événement. A l'issue de cette balade à vélo, un **goûter** sera offert à tous les participants.

Infos pratiques

Samedi 14 mai à 14h

Accès : camping résidentiel « Château de Bouafles »





LES ANDELYS (Eure)

La commune de Les Andelys et ses partenaires mettront en place de nombreuses animations : **atelier de réparation et d'agilité, passage du permis vélo, jeux autour du vélo avec le service des sports et atelier de sensibilisation à la sécurité en vélo** (freins, pression des pneus, port du masque, etc...) proposé par L'association L'Heureux Cycl'Eure. De **petites randonnées** dans les Andelys jusqu'à Vézillon sur La Seine à Vélo seront encadrées par le CSA [Club Sportif Andelysien section cyclisme].

Un accueil touristique est prévu depuis le quai des Andelys. Les visiteurs pourront participer au **quizz gratuit itinérant** visant une mise en valeur patrimoniale des différentes communes de Seine Normandie Agglomération concernées par le tracé de La Seine à Vélo [Giverny, Vernon, Pressagny l'Orgueilleux, Notre Dame de L'isle, Port Mort, Bouaffles, Vézillon, Les Andelys]. **Remise de goodies et tirage au sort** pour gagner un lot spécial.

Infos pratiques

Samedi 14 et dimanche 15 mai à 10h à 17h : accueil touristique sur les quais des Andelys

Accès : Les Andelys - quais de Seine et partie de La Seine à Vélo entre Les Andelys, le Camping "l'île des trois rois" et Vézillon.

Restauration sur place



BASE DE LOISIRS DE LÉRY-POSES (Eure)

Les promeneurs pourront profiter d'une multitude d'animations pour tous les âges : **karts à pédale, triporteurs, vélos électriques, BMX ou autres engins à deux roues**. Une **exposition de vélos peu communs** aura lieu durant l'événement, suivie du **spectacle des Frères Georges**, une parenthèse humoristique et étonnante sur la thématique du vélo. Chaque anecdote est le prétexte d'une démonstration en conditions réelles d'utilisation. Enfin, il sera possible de **parader avec son vélo customisé et de gagner une expérience unique** sur le territoire Seine-Eure !

Infos pratiques

Samedi 14 mai à 14h à 19h

Accès : base de loisirs de Léry-Poses

[Page de l'évènement](#)



SAINT-PIERRE DE VAUVRAY (Eure)

La commune de Saint-Pierre du Vauvray organise, quant à elle, une **balade en vélo entre la mairie et le moulin fleuri**. À l'arrivée, un **pique-nique** sera proposé dans une ambiance conviviale. Déguisements et customisation de vélo seront les bienvenus pour rendre l'événement encore plus festif !

Infos pratiques

Samedi 14 mai à 10h à 12h

Accès : Saint-Pierre de Vauvray



AUTOUR D'ELBEUF (Seine-Maritime)

Ateliers d'auto réparation de vélo, bourses aux vélos, stands d'essai des vélos de la Vélostation, Véloluciole, customisation de selles de vélos, circuits de sécurité routière pour enfants et Code de la Route à vélo seront organisés en partenariat avec Mon P'tit atelier de la Cop21.

Infos pratiques

Saint-Pierre-lès-Elbeuf samedi 7 mai

Elbeuf samedi 14 mai

La Bouille dimanche 15 mai

[Pour en savoir plus](#)



ELBEUF (Seine-Maritime)

Le Pôle métropolitain Rouen Seine-Eure proposera, samedi 14 mai, un **jeu d'enquête à vélo "Seine de crime"**, pour découvrir le patrimoine du bord de Seine de manière ludique.

Infos pratiques

Samedi 14 mai

Départs à 13h30, 13h40, 13h50, 14h, 14h10, 14h20, 14h30

Accès : la Fabrique des savoirs

Parcours : 3h environ, 21 km

Gratuit

[Lien d'inscription](#)



SAINT-AUBIN-LÈS-ELBEUF (Seine-Maritime)

Une **visite à vélo** sera organisée pour découvrir les richesses locales : elle passera devant **l'œuvre de l'Atelier 1:1**, réalisée dans le cadre d'une résidence d'artistes portée par la Métropole Rouen Normandie et l'Agglo Seine Eure. Elle se poursuivra jusqu'au **promontoire** installé à Saint-Aubin-lès-Elbeuf, qui offre une vue imprenable sur les coteaux d'Orival. La balade commentée guidera ensuite les cyclotouristes vers **la Fabrique des savoirs** à Elbeuf, qui vient d'être labellisée Accueil vélo. Ils pourront ainsi profiter d'une visite des collections en toute sérénité.

Infos pratiques

Dimanche 15 mai à 14h

Accès : gare de Saint-Aubin-lès-Elbeuf

Gratuit

[Lien d'inscription](#)





DE LA BOUILLE À CAUMONT (Seine-Maritime/Eure)

A Vous les quais ! Une **journée sans voiture** sera organisée sur les quais de Seine de La Bouille et Caumont. Au programme : **parcours vélo, concours de vélos fleuris, concours ORNIÛ, visite des grottes et de la chapelle Notre-Dame-de-la-Ronce, déambulation de vélos anciens, stand photo.**

Infos pratiques

Dimanche 15 mai à 10h à 17h

Accès : Caumont - Quais de Seine

Restauration sur place : guinguette à La Bouille et divers stands



DE AIZIER À VIEUX-PORT (Eure)

A Vous la Seine ! Les familles seront invitées à venir **profiter des bords de Seine en vélo** le long de la Route des Chaumières, entre Aizier et Vieux-Port. L'occasion de découvrir, à travers une **boucle de 6 km, les Sources Bleues, les secrets de la Dalle à Trou d'hommes, ainsi que de participer à des visites guidées des églises le long du parcours.**

Infos pratiques

Dimanche 22 mai à 10h à 17h

Départs à 10h, 11h, 14h, 15h et 16h

Accès : esplanade d'Aizier ou ancienne cale du Bac de Vieux-Port



DE HONFLEUR À BERVILLE-SUR-MER (Calvados/Eure)

La Communauté de communes du Pays de Honfleur-Beuzeville [CCPHB], l'Office de Tourisme communautaire [OTCH] et la commune de Berville-sur-Mer organisent "**Bords de Seine en Folie**".

Une **balade à vélo** sera organisée depuis Honfleur (sous le pont de Normandie) vers l'Esplanade des Voiles de la Liberté à Berville-sur-Mer. Les habitants et les associations du territoire pourront ainsi **inaugurer avec les élus la voie verte** reliant les deux communes. Ils seront accueillis à Berville-sur-Mer avec la fanfare Erik Satie.

Plusieurs animations seront proposées dans un esprit « guinguette » : découverte du parcours de La Seine à Vélo sur des vélos électriques, exposition de "conférence bike" (un vélo de 7 places !) et autres vélos rigolos, animations familiales, mise à disposition de rosalies, manège à énergie parentale, petits chevaux à vélos, atelier créatif et de maquillage pour les enfants, rallye nature, peintres en action, etc.

Les familles pourront également admirer les **réalisations artistiques autour du vélo par les enfants du service Enfance et Jeunesse de la CCPHB** puis profiter d'un **concert en soirée**.

Infos pratiques

Samedi 14 mai de 10h à 22h

Accès balade [14h] : Honfleur (sous le Pont de Normandie)

Accès animations : Berville-sur-Mer

Restauration sur place

Petit plus : du 8 avril au 7 novembre 2022

Un **quizz vélo sur le parcours de la Seine à Vélo**, d'Aizier au Marais Vernier jusqu'à Honfleur, est proposé en ligne.

De nombreux lots à gagner à la clé !



DE DEAUVILLE À HONFLEUR (Calvados)

Rejoindre Les Planches de Deauville depuis Paris à vélo : c'est possible ! Grâce à La Seine à Vélo. La Ville de Deauville proposera un départ d'itinéraire Deauville / Honfleur. Une **balade en vélo de plus de 45 km** à la découverte du verdoyant Pays d'Auge.

Infos pratiques

Samedi 14 mai 11h

Accès départ : le Bassin Morny à Deauville

Gratuit, venir avec son vélo

[Pour en savoir plus](#)



DE HARFLEUR AU HAVRE (Seine-Maritime)

La Communauté Urbaine Le Havre Seine Métropole et l'Office de Tourisme proposent une **balade entre Harfleur et la plage du Havre**, point d'arrivée de l'itinéraire. Aux points de départ et d'arrivée, des **animations sont prévues autour de la thématique du vélo** en lien avec plusieurs acteurs locaux.

Un **pique-nique musical** sera proposé le midi – balade sur la fin du parcours Harfleur Le Havre entre 14h et 15h30 – et une animation en lien avec le vélo organisée sur le parvis de la plage du Havre entre 15h30 et 18h.

Infos pratiques

Dimanche 15 mai 12h à 18h

Accès : parc de la mairie d'Harfleur entre 12h et 14h – esplanade de la plage du Havre entre 15h30 et 18h

Gratuit

[Lien d'inscription](#)

À propos de La Seine à Vélo :

Ouverte au public depuis octobre 2020, La Seine à Vélo offre 520 km d'itinéraire cyclable le long de la Seine, reliant Paris au Havre et à Deauville. L'itinéraire met à l'honneur le riche patrimoine culturel, artistique, architectural et gastronomique des 8 départements qu'il traverse (Paris, Seine-Saint-Denis, Hauts-de-Seine, Yvelines, Val-d'Oise, Eure, Seine-Maritime et Calvados). Cette initiative regroupe 15 collectivités engagées ensemble, en association avec l'État, en faveur du rayonnement touristique et économique de la Vallée de la Seine. Pour en savoir plus : www.laseineavelo.fr.

WWW.LASEINEAVELO.FR



@LASEINEAVELO

CONTACTS PRESSE - CITRON PLUME RP

Marine Picard - marine.picard@citronplume.fr - 01 40 08 03 25

Caroline Dijon - caroline.dijon@citronplume.fr - 07 88 70 90 93